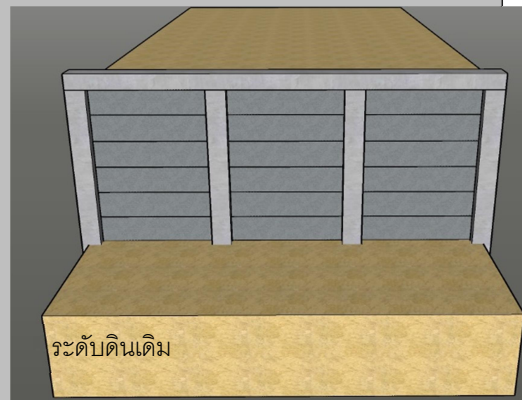
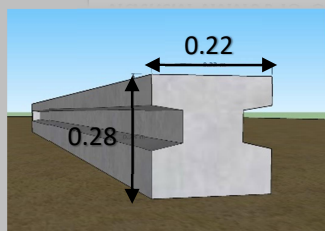


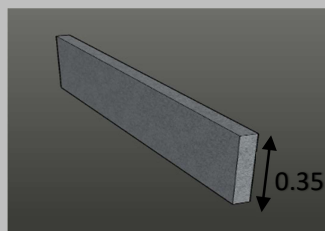
ระดับดินถม



กำแพงกันดินสำเร็จรูป PA โครงสร้างมีความทนทาน ช่วยต้านทานแรงดันของมวลดิน ใช้สำหรับป้องกันดินสไลด์ ติดตั้งง่าย ประหยัดเวลา และ แรงงาน



➢ เสาเข็มรูปตัวไอ ขนาด 0.22x0.28 m. น้ำหนัก 120 kg/m



➢ ผนังกันดินสำเร็จรูป ขนาด 0.05x0.35 m. น้ำหนัก 42 kg/m

ความสูงของกำแพงกันดิน (ม.)	ขนาดของเสาเข็ม	ผนังกันดิน/แผ่น
1.00	0.22x0.28x3.0	2
1.50	0.22x0.28x4.5	4
2.00	0.22x0.28x6.0	5
2.50	0.22x0.28x7.5	7
3.00	0.22x0.28x9.0	8

- กรณีมีความลึกมากกว่า 3.50 ม. ขึ้นไป ควรปรึกษาทางบริษัท
- ระบบกำแพงกันดินสำเร็จรูประบบนี้ ต้องพิจารณาชั้นดินของพื้นที่ก่อสร้างด้วย